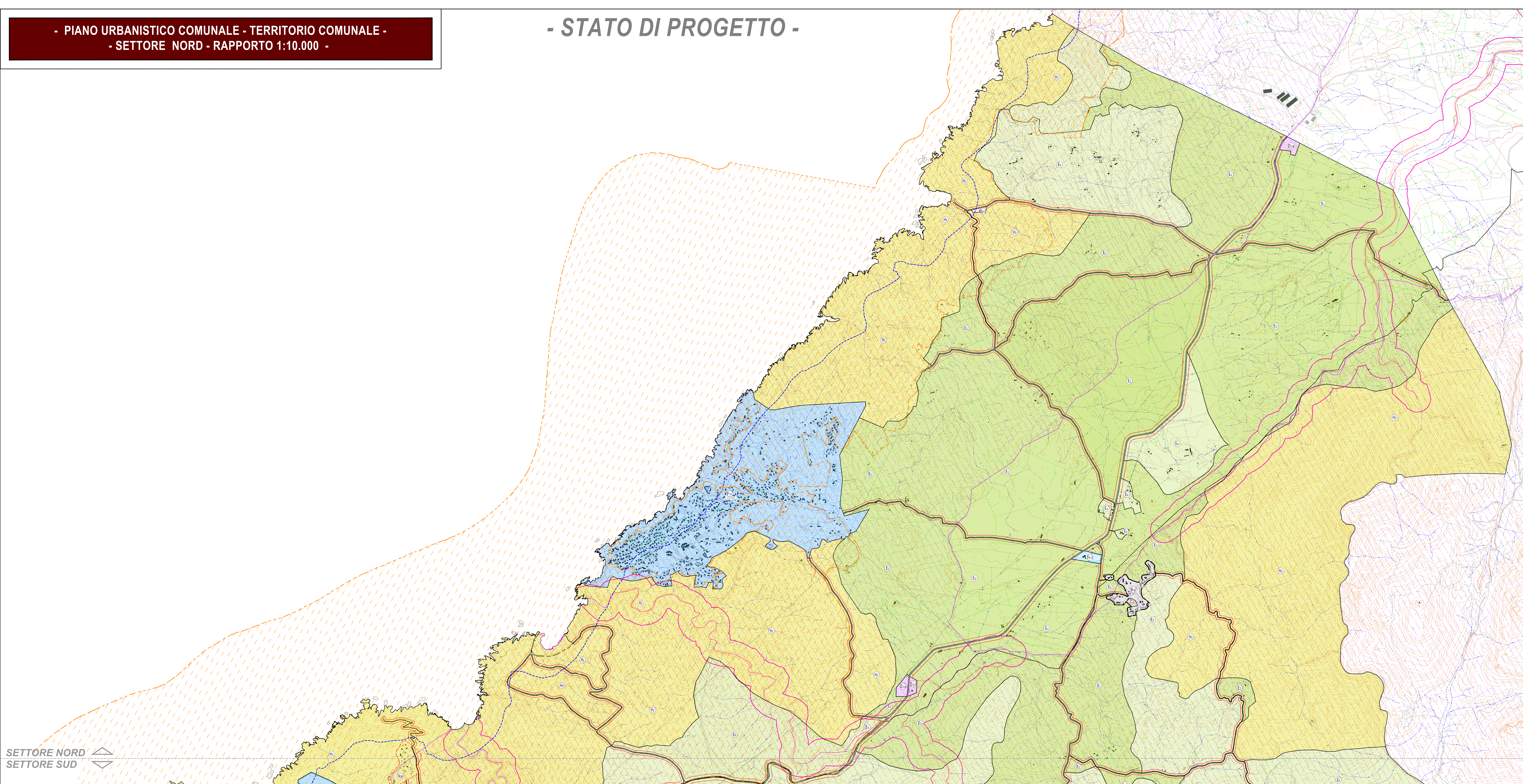


**- PIANO URBANISTICO COMUNALE - TERRITORIO COMUNALE -
- SETTORE NORD - RAPPORTO 1:10.000 -**

- STATO DI PROGETTO -



 COMUNE DI TRINITÀ D'AGULTU E VIGNOLA PROVINCIA DI OLBIA - TEMPIO	
PIANO URBANISTICO COMUNALE	
	<div style="text-align: right; font-weight: bold;">ID</div> <div style="border: 1px solid black; height: 100px; margin-top: 10px;"></div>
AMMINISTRAZIONE SINDACO ASSESSORE A PARITETICA RESPONSABILE ULT.	<div style="text-align: right; font-weight: bold;">AGGIORNAMENTO</div> <div style="text-align: right; font-weight: bold; color: blue; font-size: 1.2em;">FEBBRAIO2014</div>
GRUPPO DI PRESENTAZIONE COORDINATORE COORDIN. SUPP. STUDIO DEMOGRAFICO/ECONOMICO STUDIO GEOLOGICO STUDIO AGRONOMO/AMBIENTALE/URTOLOGICO STUDIO ECOLOGICO/IDRAULICO STUDIO STORICO/CULTURALE STUDIO INCENDIO AMBITUALE VALUTAZIONE AMBIENTALE/STRATEGICA PIANO DI TUTELA DEI LAVORI CARTOGRAFIA	<div style="text-align: right;"> - SIG.RA MINNA MURETTI - RAIS. GIAMPERO CAPITA - DOTT. ING. GIOVANNI ANTONIO PIZONI - DOTT. ING. LORENZO CONDA - DOTT. SERGIO SASU - DOTT. GIGLI. GIOVANNI FLOCCA - DOTT. AUR. DOMENICO SORU - INFERNA S.F.R. - DOTT. ING. MICHELE TERRERÒ - DOTT. SA. ARCESI. PAOLA MARCONI - DOTT. INCENDIA. SERIO - DOTT. SA. AGLI. GIULIA IRRICCI - UFFICIO TECNICO COMUNALE - DOTT. AGR. GIOVANNI BERTORI </div>
ALIBATO	<div style="text-align: right; font-weight: bold;">ID. FAV.</div> <div style="text-align: right; font-weight: bold; font-size: 1.5em;">4.31-R1</div>
ASSETTO INSEDIATIVO PROGETTO PIANIFICAZIONE URBANISTICA TERRITORIO EXTRAURBANO SETTORE NORD	<div style="text-align: right; font-weight: bold;">SCALA</div> <div style="text-align: right; font-weight: bold; font-size: 1.2em;">1:10.000</div>
APPROVAZIONE	